


Maßstab: 1:15.00

Gemeinde:
Wennigsen (Deister)

Darstellungsabschnitt:
1/1

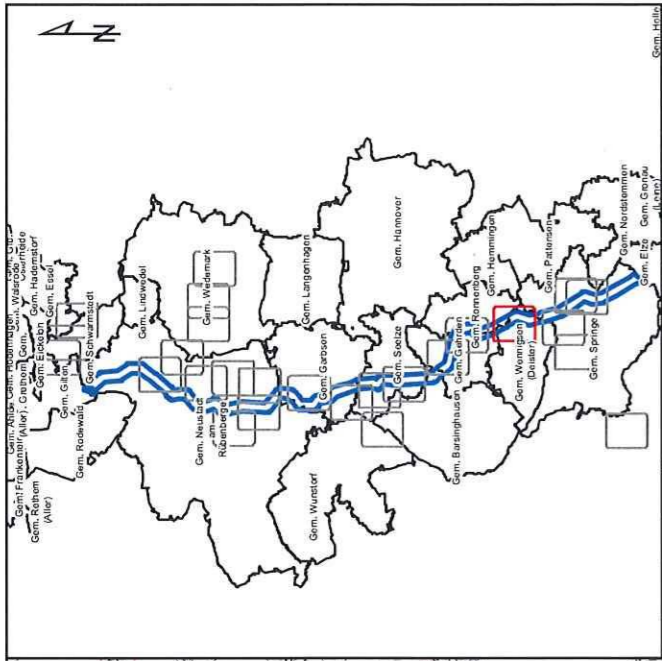
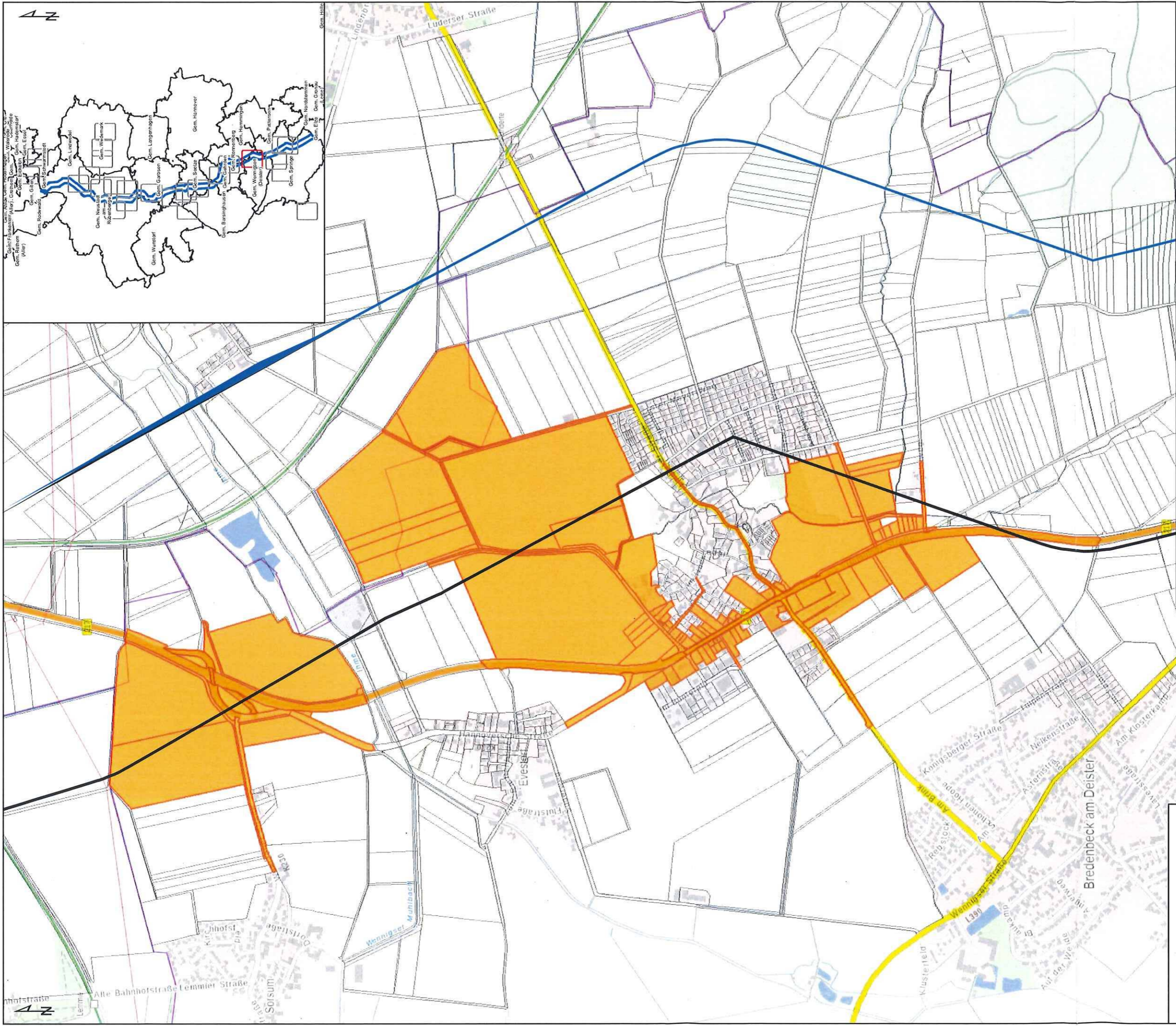
-  Probeflächen bereits bekannt
-  Probeflächen neu hinzugekommen
-  Grenze festgelegter Trassenkorridor

-  Gemeindegrenze
-  Gemarkungsgrenze



Quelle Hintergrundkarte: Geobasisdaten: © BKG (2021)
Nutzungsbedingungen: http://sg.geodatenzentrum.de/web_public/nutzungsbedingungen.pdf

Quelle ALKIS®: Auszug aus den Geodaten des Landesamtes für Geoinformation und Landesvermessung Niedersachsen, © 2021 



Legende

- festgelegter Trassenkorridor
- angekündigte Flurstücke
- Flurstücke

Vorbahnträger: TenneT TSO GmbH
 Bernecker Straße
 95448 Bayreuth



SuedLink

Auftragnehmer: ARGE Arcadis | Bernard GBR
 c/o Arcadis Germany GmbH
 Europaplatz 3 |
 64293 Darmstadt | Deutschland



Rev	00	02.03.2022	1. Übergabe
Datum			Ausgabe

Planfeststellung

Vorbahn/Titel:
 BBPIG-Vorhaben 3, HGÜ-Verbindung Brunsbüttel - Großgartach
 BBPIG-Vorhaben 4, HGÜ-Verbindung Wilster - Berghainfeld/West
**Bekanntmachung
 Flurstücke (oüB)**

Erstellt	R. Papenroth	Geprüft	A. Symanczyk	Freigabe	A. Symanczyk
Format:	DIN A3-H				
Maßstab:	1:12.500				
Einheit:	[m]				
Stand:	02.03.2022				
Blatt:	21/26				